

Ngày nay, ô tô được trang bị hộp số tự động ngày càng được ưa chuộng vì các lợi ích mà nó mang lại. Đối với các loại xe được trang bị hộp số tự động, việc điều khiển xe sẽ trở nên dễ dàng hơn, người lái cũng cảm thấy đỡ mệt mỏi trong điều kiện giao thông phức tạp (như giao thông tại các thành phố: đông đúc và phải dừng đỗ thường xuyên). Để hiểu thêm về các tính năng cũng như có được cách sử dụng đúng, tránh được các hư hỏng và kéo dài tuổi thọ hộp số tự động, bạn hãy dành một chút thời gian để tham khảo các thông tin và hướng dẫn có trong tài liệu này.

## CÁC TÍNH NĂNG CỦA HỘP SỐ TỰ ĐỘNG

### 1 Hiện tượng tự chuyển động

Khi bạn chuyển số sang một vị trí bất kì (trừ vị trí P hoặc N) thì dòng truyền lực của động cơ sẽ liên tục từ động cơ đến các bánh xe để truyền chuyển động. Lúc này, ô tô của bạn có thể chuyển động dù cho bạn không tác động đến chân ga. Hiện tượng này gọi là hiện tượng tự chuyển động.



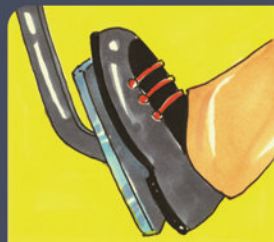
### 2 Chế độ về số nhanh (chế độ kick down)

Bạn có thể đạp hết chân ga để vượt xe phía trước nếu đang chạy ở chế độ D, lúc này hộp số sẽ tự động chuyển sang chế độ lực kéo cực đại phù hợp để tăng tốc. Chế độ này được gọi là kick down.

## MỘT VÀI LƯU Ý VỀ HOẠT ĐỘNG CỦA HỘP SỐ TỰ ĐỘNG

### 1 Sử dụng chân phải khi phanh

Chỉ sử dụng chân phải khi phanh vì sử dụng chân trái khi phanh có thể dẫn tới hiệu quả phanh không tối ưu.



### 2 Trước khi khởi động động cơ

Bạn cần phân biệt vị trí chân ga và chân phanh để tránh nhầm lẫn khi sử dụng.



### 3 Khi bắt đầu khởi động động cơ

Luôn để tay số ở vị trí P khi khởi động động cơ.



### 4 Trước khi khởi hành

Bạn cần nắm rõ vị trí của các số để tránh nhầm lẫn khi chuyển số.



Khi chuẩn bị khởi hành, dùng chân phải đạp phanh khi chuyển số.

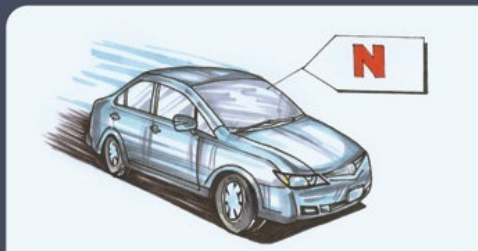
Xe của bạn có thể sẽ vọt về phía trước khi chuyển số từ vị trí N sang các vị trí khác, do vậy bạn cần phải tác dụng lực phanh đủ lớn để đảm bảo an toàn cho bạn và hành khách trên xe.

Chỉ nên nhả phanh tay khi bạn đã chuyển chân phải từ vị trí phanh sang vị trí ga khi khởi hành trên đường dốc.



### 5 Trong quá trình vận hành

Vì lý do an toàn, không nên chuyển cần số sang vị trí N khi xe đang chạy vì lúc này lực cản từ động cơ sẽ không còn nữa và việc chuyển số lúc này có thể gây ra các tai nạn ngoài ý muốn.



Tránh tăng ga đột ngột khi lên hoặc xuống dốc vì điều này có thể dẫn tới chế độ kick down và làm cho tốc độ động cơ tăng vọt.

Phanh chân trong thời gian dài sẽ dẫn tới hiệu quả phanh giảm do quá nhiệt. Khi đổ đèo (xuống dốc dài) bạn hãy sử dụng tối ưu lực phanh động cơ bằng cách chuyển về tay số thấp D3, 2, 1 một cách phù hợp.



### 6 Quá trình dừng xe

Hãy đạp phanh cho đến khi xe dừng hẳn.

Không nên đạp ga trong lúc dừng vì xe có thể chuyển động nếu cần chuyển số không ở vị trí P hoặc N (kéo phanh tay khi xe đã dừng hoàn toàn).

### 7 Quá trình đỗ xe

Cho xe dừng hẳn, chuyển cần số sang vị trí P, kéo phanh tay và tắt máy.

Trong quá trình đỗ xe thì xe có thể tự chuyển động nếu cần chuyển số không nằm ở vị trí P dù cho xe đã dừng.

### CÁC LƯU Ý KHÁC

Chỉ có thể rút được chìa khóa điện ra khỏi ổ khóa khi cần số ở vị trí P.

Đôi khi việc sử dụng cần chuyển số không thích hợp sẽ gây ra các rủi ro hoặc tai nạn ngoài ý muốn (ví dụ như trường hợp: lúc xe bị tụt dốc, người lái chuyển số sang các vị trí D, D3, D2, 1 (nếu có) hoặc lúc xe đang lao xuống dốc thì người lái lại chuyển cần số sang vị trí R).

Chỉ chuyển số từ vị trí R sang N sau khi xe đã hoàn toàn dừng hẳn để tránh làm hư hỏng hộp số.

Chỉ đổi hướng chuyển động (tiến hay lùi) khi ô tô của bạn đã dừng hẳn.

Không chuyển cần số sang vị trí P khi xe chưa dừng hoàn toàn vì điều này sẽ dẫn tới xe bị dừng đột ngột và có thể gây ra hư hỏng hộp số.



Mọi thắc mắc xin liên hệ:

Phòng Dịch vụ Khách hàng ô tô  
Công ty Honda Việt Nam  
Phường Phúc Thắng, Thị xã Phúc Yên,  
Tỉnh Vĩnh Phúc  
Điện thoại: (0211) 3868 888  
Website: [www.honda.com.vn](http://www.honda.com.vn)



## HỘP SỐ TỰ ĐỘNG

